



DIRECTORIA & MODER
classic and new style

GENESIS
2020



GENESIS 2020

В поисках свежих дизайнерских решений для будущего ведущие дизайнеры все чаще заимствуют яркие идеи из прошлого. Так рождаются удивительные коллекции! Винтажный кабинет руководителя GENESIS – стильная, ни с чем не сравнимая, мебель для нашего современника, улавливающего эти тенденции. Гармония ярких цветов и плавных линий. Переосмысление модных трендов XX века уже в новом тысячелетии!

Металлические трапециевидные опоры столов – великолепная дизайнерская находка. В коллекции GENESIS используются матовые опоры, в цвете «Шоколад» и «Серый матовый». Эффект «парящей столешницы» достигается установкой рабочей поверхности на траверсы с помощью специальных креплений.



GENESIS

КАБИНЕТ. ЦВЕТ - СЕРЫЙ КАМЕНЬ / ОПОРЫ - СЕРЫЙ МАТОВЫЙ

Пожалуй, впервые кабинетные коллекции GENESIS разделили руководителей по гендерному признаку. Они предлагаются в двух контрастных цветовых решениях. И если кабинет в нежно кремово-сером цвете с мебельными текстурами из ЛДСП, МДФ, закаленного стекла и опорами цвета "Серый матовый" скорее подойдет для бизнес-леди, то в случае с МДФ-панелями в сочетании с цветом "Трюфель" – это ярко выраженное мужское начало.

Обтекаемая форма стола руководителя создает ощущение легкости и невесомости всего интерьера кабинета. Столы могут поставяться как на двух опорах и комплектоваться стандартной мобильной тумбой, так и на опорной тумбе. Все рабочие столы коллекции комплектуются кабель-каналами.



GENESIS

Стол совещаний. Цвет - Серый камень / Опоры - серый матовый

Оригинальные столы для переговоров и брифинг-приставки отлично вписываются в общую креативную обстановку кабинета. Их столешницы выполнены из тех же материалов, что и поверхности рабочих столов – это МДФ облицованный термостойким пластиком “Феникс”, который очень вынослив в ежедневной эксплуатации и устойчив к истиранию.

Для стола переговоров на металлических опорах идеально подойдут оригинальные кресла для персонала и руководителей. Высокие и комфортные кожаные кресла с подголовником позволят руководителю расслабиться в перерывах между работой



GENESIS

КАБИНЕТ СО СТОЛОМ СОВЕЩАНИЙ. ЦВЕТ - СЕРЫЙ КАМЕНЬ / ОПОРЫ - СЕРЫЙ МАТОВЫЙ

Сборные греденции коллекции отлично дополняют интерьер кабинета руководителя и при этом не будут смотреться громоздко. Они также комплектуются открытыми боковыми полками и декоративным топом

Брифинг-приставка с металлической трапециевидной опорой, рассчитанная на нескольких посетителей является гармоничным продолжением рабочего стола. Это еще одно яркое дизайнерское решение, привлекающее всеобщее внимание.

Мобильные тумбы оснащены двойными нейлоновыми колесами с резиновым покрытием, что позволяет уменьшить шум при движении и износ поверхности пола. Хромированный фиксатор надёжно закрепляет тумбу на одном месте.

Коллекция GENESIS выполнена в бежевом цвете эlegantна и легка. Любая письменный стол коллекции может быть комплектован мобильными тумбами. Центральные замки на тумбе запирает все ящики одновременно. Металлические направляющие ящиков оснащены фиксаторами выдвижения и доводчиками.



GENESIS

КАБИНЕТ. ЦВЕТ - СЕРЫЙ КАМЕНЬ / ОПОРЫ - СЕРЫЙ МАТОВЫЙ



GENESIS

КАБИНЕТ. ЦВЕТ - Трюфель / Опоры - шоколад

Как и в коллекции EMPORIO столешницы выполнены из МДФ со скошенным краем по типу "обратное крыло", выкрашенным в основной цвет. Поэтому столешницы не имеют кромки, что отвечает современным мебельным тенденциям

Шкафы GENESIS выполнены в общей винтажной стилистике с остальными предметами коллекции: открытые боковые стеллажи, хромированные ручки и рамки остекленных дверок. Отличительные особенности всей шкафной группы – модульная система позволяющая собирать двух, четырех или шести дверные композиции с единым цоколем и топом.





GENESIS

КАБИНЕТ. ЦВЕТ - ТРЮФЕЛЬ / ОПОРЫ - ШОКОЛАД

Трапециевидная форма опор столов руководителя, брифингов и переговорных столов – отличительная черта коллекции GENESIS. Благодаря им основной элемент коллекции выглядит стильно и лаконично. За счет специального крепления траверс и геометрии столешницы, изделие выглядит невесомым.

В ассортименте опоры в двух цветах: серый матовый и шоколад, выполненные из металла. В рабочих станциях и переговорных столах опоры имеют встроенный кабель-канал, который позволяет скрыть все коммуникации. Передняя панель рабочих столов необычной формы, выполнена из ЛДСП в основном цвете коллекции.

Стол



СТОЛ *
(JNS 101) Ш: 175 / Г: 90 / В: 74



СТОЛ С ОПОРНОЙ ТУМБОЙ
УНИВЕРСАЛЬНЫЙ *
(JNS 105) Ш: 225 / Г: 90 / В: 74



РАБОЧАЯ СТАНЦИЯ ЛЕВАЯ / ПРАВАЯ *
(JNS 110SX) Ш: 215 / Г: 170 / В: 74
(JNS 110DX) Ш: 215 / Г: 170 / В: 74



СТОЛ * (Под заказ)
(JNS 102) Ш: 195 / Г: 90 / В: 74
Предлагается только в комплекте
с брифинг-приставкой.

Фронталы



ФРОНТАЛЬ ДЛЯ СТОЛА
(JNS 801) Ш: 138 / Г: 2 / В: 40



ФРОНТАЛЬ СТОЛА С ОПОРНОЙ ТУМБОЙ
(JNS 802) Ш: 148 / Г: 2 / В: 40



ФРОНТАЛЬ РАБОЧЕЙ СТАНЦИИ
(JNS 803) Ш: 168 / Г: 2 / В: 40



БРИФИНГ-ПРИСТАВКА
(JNS 601) Ш: 120 / Г: 60 / В: 74

Стол переговоров



СТОЛ ПЕРЕГОВОРОВ
(JNS 701) Ш: 240 / Г: 120 / В: 74



СТОЛ ПЕРЕГОВОРОВ
(JNS 702) Ш: 280 / Г: 140 / В: 74



СТОЛ ПЕРЕГОВОРОВ (Под заказ)
(JNS 703) Ш: 320 / Г: 140 / В: 74



ТУМБА МОБИЛЬНАЯ
(JNS 201) Ш: 44 / Г: 58 / В: 61

Корпуса шкафов



КОРПУС ШКАФА НИЗКОГО
(JNS 426) Ш: 90 / Г: 40 / В: 66,2



КОРПУС ШКАФА СРЕДНЕГО
(JNS 416) Ш: 90 / Г: 40 / В: 136,1



КОРПУС ШКАФА ВЫСОКОГО
(JNS 406) Ш: 90 / Г: 40 / В: 202



КОРПУС ГАРДЕРОБА
(JNS 404) Ш: 90 / Г: 40 / В: 202

Боковые стеллажи, боковины



СТЕЛЛАЖ БОКОВОЙ НИЗКИЙ
(JNS 425) Ш: 25 / Г: 42 / В: 68



СТЕЛЛАЖ БОКОВОЙ СРЕДНИЙ
(JNS 415) Ш: 25 / Г: 42 / В: 137,9



СТЕЛЛАЖ БОКОВОЙ ВЫСОКИЙ
(JNS 405) Ш: 25 / Г: 42 / В: 203,8



БЕКОВИНЫ ДЕКОРАТИВНЫЕ НИЗКИЕ
(JNS 419) Ш: 3,6 / Г: 42 / В: 68

Боковины



БЕКОВИНЫ ДЕКОРАТИВНЫЕ СРЕДНИЕ
(JNS 418) Ш: 3,6 / Г: 42 / В: 137,9



БЕКОВИНЫ ДЕКОРАТИВНЫЕ ВЫСОКИЕ
(JNS 417) Ш: 3,6 / Г: 42 / В: 203,8



ДЕКОРАТИВНЫЕ ТОП И ЦОКОЛЬ
(JNS 407) Ш: 90 / Г: 42 / В: 7,8
(JNS 408) Ш: 180 / Г: 42 / В: 7,8



ДЕКОРАТИВНЫЙ ТОП (Т) И ЦОКОЛЬ (Ц)
(JNS 410) Ш: Т-140, Ц-90 / Г: 42 / В: 7,8
(JNS 411) Ш: Т-230, Ц-180 / Г: 42 / В: 7,8
(JNS 412) Ш: Т-115, Ц-90 / Г: 42 / В: 7,8

Дверки



ДВЕРИ МАЛЫЕ
(JNS 501) Ш: 90 / Г: 2 / В: 66



ДВЕРИ СРЕДНИЕ СТЕКЛЯННЫЕ В
АЛЮМИНИЕВОЙ РАМЕ
(JNS 502) Ш: 90 / Г: 2 / В: 136

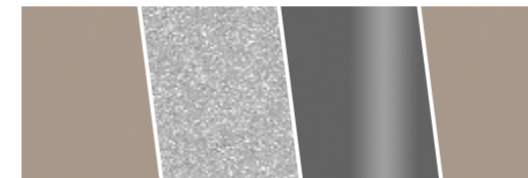


ДВЕРИ БОЛЬШИЕ
(JNS 504) Ш: 90 / Г: 2 / В: 201,6

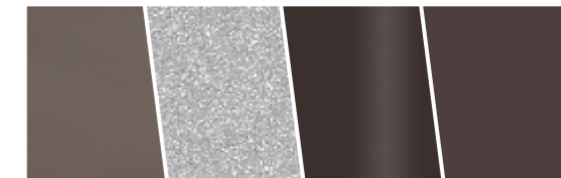


ДВЕРИ БОЛЬШИЕ СТЕКЛЯННЫЕ В
АЛЮМИНИЕВОЙ РАМЕ
(JNS 503) Ш: 90 / Г: 2 / В: 201,6

Цветовые схемы



ФАСАД: СЕРЫЙ КАМЕНЬ
КОРПУС: GREY ALUM
ОПОРЫ: СЕРЫЙ МАТОВЫЙ
СТЕКЛО: БЕЖЕВОЕ



ФАСАД: ТРИОФЕЛЬ
КОРПУС: GREY ALUM
ОПОРЫ: ШОКОЛАД
СТЕКЛО: ШОКОЛАД
(Под заказ)

Аксессуары



ЗАГЛУШКА OVAL (ХРОМ)
Ш: 10 / Г: 8 / В: 2
Входит в комплект рабочих столов



ЗАГЛУШКА TOP ACCESS
Ш: 100 / Г: 12,3 / В: 2
Входит в комплект столов переговоров



БЕРПРОВОДНОЕ ЗАРЯДНОЕ
УСТРОЙСТВО VERSA CHARGER
(СЕРЫЙ / НЕРЖ. СТАЛЬ)
Ø: 8 / В: 0,5



ДЕРЖАТЕЛЬ ПРОВОДОВ GRIP
Ш: 7 / Г: 9 / В: 4

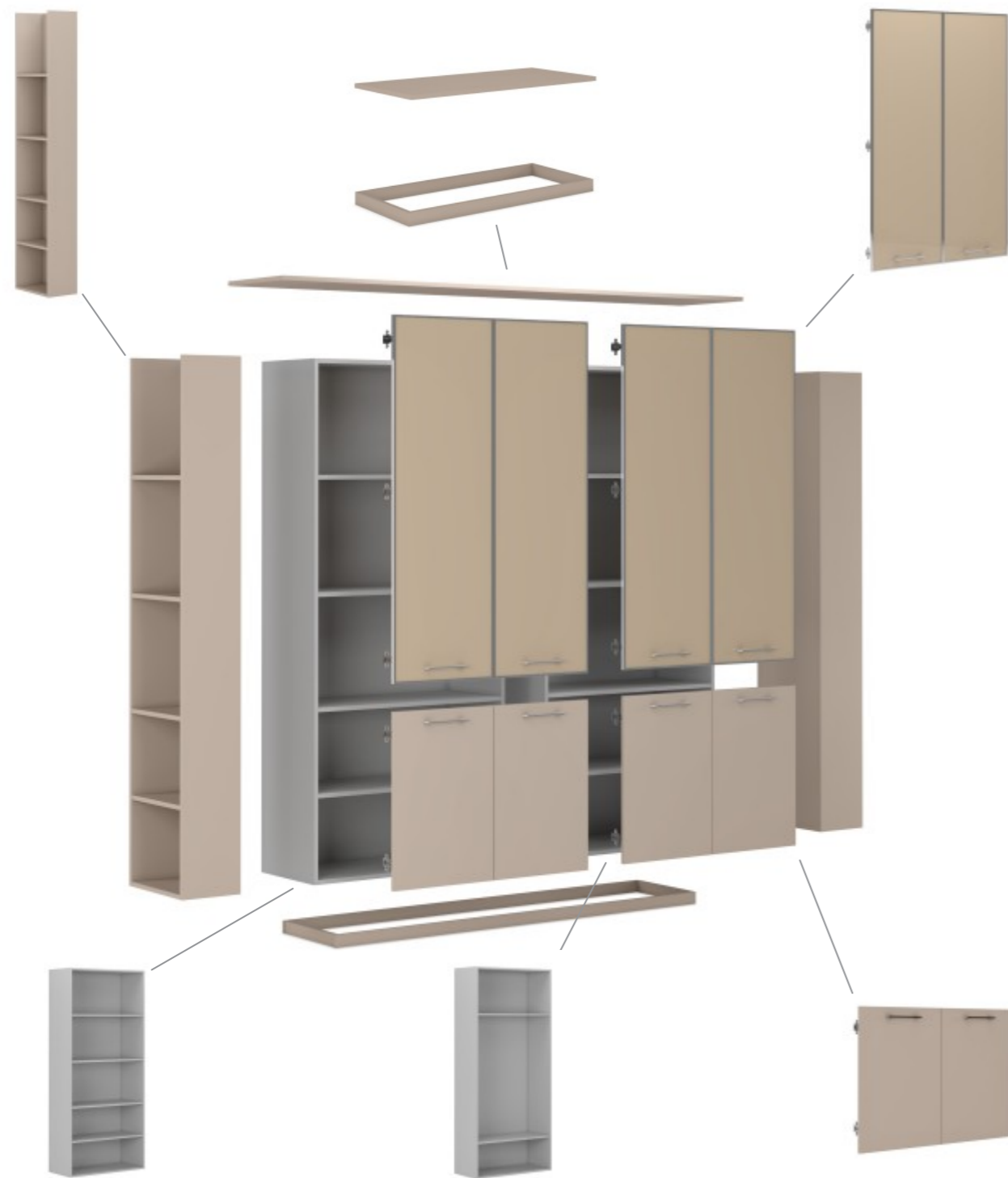


КАБЕЛЬ-КАНАЛ BRICK (СЕРЫЙ)
Ш: 5,5 / Г: 10 / В: 69-75

* - В комплект стола входит заглушка Oval (хром).

GENESIS

Складская программа / Элементы под заказ



GENESIS

Модульные шкафы

Бесконечная вариативность модульных шкафов потрясает воображение будущего владельца. Разноцветные полки-секции придают дизайну мебели черты уникальности и неповторимости, ведь из них можно сконструировать любой шкаф, на который способна ваша фантазия.

На этапе финальной сборки конструкции разной величины корректируются исходя из пожеланий будущего владельца.

Низкие шкафы



КОМПОНОВКА 1 / СЕРЫЙ КАМЕНЬ
Ш: 94 / Г: 42 / В: 74
 КОРПУС ШКАФА НИЗКОГО (JNS 426) - 1 ШТ.
 БОКОВИНЫ ДЕКОРАТИВНЫЕ НИЗКИЕ (JNS 419) - 1 ШТ.
 ДВЕРИ МАЛЫЕ В УПАКОВКЕ (JNS 501) - 1 ШТ.
 ДЕКОРАТИВНЫЙ ТОП 90 И ЦОКОЛЬ 90 (JNS 407) - 1 ШТ.



КОМПОНОВКА 2 / СЕРЫЙ КАМЕНЬ
Ш: 140 / Г: 42 / В: 74
 КОРПУС ШКАФА НИЗКОГО (JNS 426) - 1 ШТ.
 СТЕЛЛАЖ БОКОВОЙ НИЗКИЙ (JNS 425) - 2 ШТ.
 ДВЕРИ МАЛЫЕ В УПАКОВКЕ (JNS 501) - 1 ШТ.
 ДЕКОРАТИВНЫЙ ТОП 140 И ЦОКОЛЬ 90 (JNS 410) - 1 ШТ.



КОМПОНОВКА 3 / ТРЮФЕЛЬ
Ш: 230 / Г: 42 / В: 74
 КОРПУС ШКАФА НИЗКОГО (JNS 426) - 2 ШТ.
 СТЕЛЛАЖ БОКОВОЙ НИЗКИЙ (JNS 425) - 2 ШТ.
 ДВЕРИ МАЛЫЕ В УПАКОВКЕ (JNS 501) - 2 ШТ.
 ДЕКОРАТИВНЫЙ ТОП 230 И ЦОКОЛЬ 180 (JNS 411) - 1 ШТ.

Средние шкафы



КОМПОНОВКА 4 / СЕРЫЙ КАМЕНЬ
Ш: 140 / Г: 42 / В: 143,6
 КОРПУС ШКАФА СРЕДНЕГО (JNS 416) - 1 ШТ.
 СТЕЛЛАЖ БОКОВОЙ СРЕДНИЙ (JNS 415) - 2 ШТ.
 ДВЕРИ СРЕДНИЕ В УПАКОВКЕ (JNS 505) - 1 ШТ.
 ДЕКОРАТИВНЫЙ ТОП 140 И ЦОКОЛЬ 90 (JNS 410) - 1 ШТ.



КОМПОНОВКА 5 / СЕРЫЙ КАМЕНЬ
Ш: 117 / Г: 42 / В: 143,6
 КОРПУС ШКАФА СРЕДНЕГО (JNS 416) - 1 ШТ.
 СТЕЛЛАЖ БОКОВОЙ СРЕДНИЙ (JNS 415) - 1 ШТ.
 БОКОВИНЫ ДЕКОРАТИВНЫЕ СРЕДНИЕ (JNS 418) - 0,5 ШТ.
 ДВЕРИ СРЕДНИЕ В УПАКОВКЕ (JNS 505) - 1 ШТ.
 ДЕКОРАТИВНЫЙ ТОП 115 И ЦОКОЛЬ 90 (JNS 412) - 1 ШТ.



КОМПОНОВКА 6 / СЕРЫЙ КАМЕНЬ
Ш: 117 / Г: 42 / В: 143,6
 КОРПУС ШКАФА СРЕДНЕГО (JNS 416) - 1 ШТ.
 СТЕЛЛАЖ БОКОВОЙ СРЕДНИЙ (JNS 415) - 1 ШТ.
 БОКОВИНЫ ДЕКОРАТИВНЫЕ СРЕДНИЕ (JNS 418) - 0,5 ШТ.
 ДВЕРИ СРЕДНИЕ В УПАКОВКЕ (JNS 505) - 1 ШТ.
 ДЕКОРАТИВНЫЙ ТОП 115 И ЦОКОЛЬ 90 (JNS 412) - 1 ШТ.



КОМПОНОВКА 7 / СЕРЫЙ КАМЕНЬ
Ш: 140 / Г: 42 / В: 143,6
 КОРПУС ШКАФА СРЕДНЕГО (JNS 416) - 1 ШТ.
 СТЕЛЛАЖ БОКОВОЙ СРЕДНИЙ (JNS 415) - 2 ШТ.
 ДВЕРИ СРЕДНИЕ СТЕКЛЯННЫЕ В AL-РАМКЕ (JNS 502) - 1 ШТ.
 ДЕКОРАТИВНЫЙ ТОП 140 И ЦОКОЛЬ 90 (JNS 410) - 1 ШТ.



КОМПОНОВКА 8 / ТРЮФЕЛЬ
Ш: 117 / Г: 42 / В: 143,6
 КОРПУС ШКАФА СРЕДНЕГО (JNS 416) - 1 ШТ.
 СТЕЛЛАЖ БОКОВОЙ СРЕДНИЙ (JNS 415) - 1 ШТ.
 БОКОВИНЫ ДЕКОРАТИВНЫЕ СРЕДНИЕ (JNS 418) - 0,5 ШТ.
 ДВЕРИ СРЕДНИЕ СТЕКЛЯННЫЕ В AL-РАМКЕ (JNS 502) - 1 ШТ.
 ДЕКОРАТИВНЫЙ ТОП 115 И ЦОКОЛЬ 90 (JNS 412) - 1 ШТ.



КОМПОНОВКА 9 / ТРЮФЕЛЬ
Ш: 117 / Г: 42 / В: 143,6
 КОРПУС ШКАФА СРЕДНЕГО (JNS 416) - 1 ШТ.
 СТЕЛЛАЖ БОКОВОЙ СРЕДНИЙ (JNS 415) - 1 ШТ.
 БОКОВИНЫ ДЕКОРАТИВНЫЕ СРЕДНИЕ (JNS 418) - 0,5 ШТ.
 ДВЕРИ СРЕДНИЕ СТЕКЛЯННЫЕ В AL-РАМКЕ (JNS 502) - 1 ШТ.
 ДЕКОРАТИВНЫЙ ТОП 115 И ЦОКОЛЬ 90 (JNS 412) - 1 ШТ.



КОМПОНОВКА 10 / СЕРЫЙ КАМЕНЬ
Ш: 230 / Г: 42 / В: 143,6
 КОРПУС ШКАФА СРЕДНЕГО (JNS 416) - 2 ШТ.
 СТЕЛЛАЖ БОКОВОЙ СРЕДНИЙ (JNS 415) - 2 ШТ.
 ДВЕРИ СРЕДНИЕ СТЕКЛЯННЫЕ В AL-РАМКЕ (JNS 502) - 2 ШТ.
 ДЕКОРАТИВНЫЙ ТОП 230 И ЦОКОЛЬ 180 (JNS 411) - 1 ШТ.



КОМПОНОВКА 11 / ТРЮФЕЛЬ
Ш: 230 / Г: 42 / В: 143,6
 КОРПУС ШКАФА СРЕДНЕГО (JNS 416) - 2 ШТ.
 СТЕЛЛАЖ БОКОВОЙ СРЕДНИЙ (JNS 415) - 2 ШТ.
 ДВЕРИ СРЕДНИЕ В УПАКОВКЕ (JNS 505) - 2 ШТ.
 ДЕКОРАТИВНЫЙ ТОП 230 И ЦОКОЛЬ 180 (JNS 411) - 1 ШТ.

ВЫСОКИЕ ШКАФЫ



КОМПОНОВКА 12 / СЕРЫЙ КАМЕНЬ
Ш: 94 / Г: 42 / В: 209,8
 КОРПУС ГАРДЕРОБА (JNS 404) - 1 ШТ.
 БОКОВИНЫ ДЕКОРАТИВНЫЕ ВЫСОКИЕ (JNS 417) - 1 ШТ.
 ДВЕРИ БОЛЬШИЕ В УПАКОВКЕ (JNS 504) - 1 ШТ.
 ДЕКОРАТИВНЫЙ ТОП 90 И ЦОКОЛЬ 90 (JNS 407) - 1 ШТ.



КОМПОНОВКА 13 / СЕРЫЙ КАМЕНЬ
Ш: 94 / Г: 42 / В: 209,8
 КОРПУС ШКАФА ВЫСОКОГО (JNS 406) - 1 ШТ.
 БОКОВИНЫ ДЕКОРАТИВНЫЕ ВЫСОКИЕ (JNS 417) - 1 ШТ.
 ДВЕРИ МАЛЫЕ В УПАКОВКЕ (JNS 501) - 1 ШТ.
 ДВЕРИ СРЕДНИЕ СТЕКЛЯННЫЕ В AL-РАМКЕ (JNS 502) - 1 ШТ.
 ДЕКОРАТИВНЫЙ ТОП 90 И ЦОКОЛЬ 90 (JNS 407) - 1 ШТ.



КОМПОНОВКА 14 / СЕРЫЙ КАМЕНЬ
Ш: 140 / Г: 42 / В: 209,8
 КОРПУС ШКАФА ВЫСОКОГО (JNS 406) - 1 ШТ.
 СТЕЛЛАЖ БОКОВОЙ ВЫСОКИЙ (JNS 405) - 2 ШТ.
 ДВЕРИ МАЛЫЕ В УПАКОВКЕ (JNS 501) - 1 ШТ.
 ДВЕРИ СРЕДНИЕ СТЕКЛЯННЫЕ В AL-РАМКЕ (JNS 502) - 1 ШТ.
 ДЕКОРАТИВНЫЙ ТОП 140 И ЦОКОЛЬ 90 (JNS 410) - 1 ШТ.



КОМПОНОВКА 15 / ТРЮФЕЛЬ
Ш: 140 / Г: 42 / В: 209,8
 КОРПУС ГАРДЕРОБА (JNS 404) - 1 ШТ.
 СТЕЛЛАЖ БОКОВОЙ ВЫСОКИЙ (JNS 405) - 2 ШТ.
 ДВЕРИ БОЛЬШИЕ В УПАКОВКЕ (JNS 504) - 1 ШТ.
 ДЕКОРАТИВНЫЙ ТОП 140 И ЦОКОЛЬ 90 (JNS 410) - 1 ШТ.



КОМПОНОВКА 16 / ТРЮФЕЛЬ
Ш: 230 / Г: 42 / В: 209,8
 КОРПУС ШКАФА ВЫСОКОГО (JNS 406) - 2 ШТ.
 СТЕЛЛАЖ БОКОВОЙ ВЫСОКИЙ (JNS 405) - 2 ШТ.
 ДВЕРИ МАЛЫЕ В УПАКОВКЕ (JNS 501) - 2 ШТ.
 ДВЕРИ СРЕДНИЕ СТЕКЛЯННЫЕ В AL-РАМКЕ (JNS 502) - 2 ШТ.
 ДЕКОРАТИВНЫЙ ТОП 230 И ЦОКОЛЬ 180 (JNS 411) - 1 ШТ.



КОМПОНОВКА 17 / ТРЮФЕЛЬ
Ш: 230 / Г: 42 / В: 209,8
 КОРПУС ШКАФА ВЫСОКОГО (JNS 406) - 2 ШТ.
 СТЕЛЛАЖ БОКОВОЙ ВЫСОКИЙ (JNS 405) - 2 ШТ.
 ДВЕРИ БОЛЬШИЕ СТЕКЛЯННЫЕ В AL-РАМКЕ (JNS 503) - 2 ШТ.
 ДЕКОРАТИВНЫЙ ТОП 230 И ЦОКОЛЬ 180 (JNS 411) - 1 ШТ.



КОМПОНОВКА 18 / СЕРЫЙ КАМЕНЬ
Ш: 230 / Г: 42 / В: 209,8
 КОРПУС ШКАФА ВЫСОКОГО (JNS 406) - 1 ШТ.
 КОРПУС ГАРДЕРОБА (JNS 404) - 1 ШТ.
 СТЕЛЛАЖ БОКОВОЙ ВЫСОКИЙ (JNS 405) - 2 ШТ.
 ДВЕРИ БОЛЬШИЕ В УПАКОВКЕ (JNS 504) - 2 ШТ.
 ДЕКОРАТИВНЫЙ ТОП 230 И ЦОКОЛЬ 180 (JNS 411) - 1 ШТ.

КРЕСЛА, СТУЛЬЯ



КРЕСЛО
 (ОЛИМПИА) Ш: 60 / Г: 66 / В: 135



КРЕСЛО
 (ОЛИМПИА-М) Ш: 60 / Г: 66 / В: 120



КРЕСЛО
 (ВЕРОНЕЗЕ) Ш: 66 / Г: 63 / В: 133



КРЕСЛО
 (ВЕРОНЕЗЕ-М) Ш: 66 / Г: 63 / В: 115



КРЕСЛО
 (ЗУМ) Ш: 57 / Г: 60 / В: 114



КРЕСЛО
 (ЗУМ-М) Ш: 57 / Г: 60 / В: 97



КРЕСЛО
 (СКАЙ) Ш: 49 / Г: 50 / В: 110



КРЕСЛО
 (СКАЙ-М) Ш: 49 / Г: 50 / В: 91



КРЕСЛО
 (ДЕЛОНЕ) Ш: 60 / Г: 58 / В: 112



КРЕСЛО
 (ДЕЛОНЕ-М) Ш: 60 / Г: 58 / В: 91



КРЕСЛО
 (КОСМО) Ш: 60 / Г: 57 / В: 116



КРЕСЛО
 (КОСМО-М) Ш: 60 / Г: 57 / В: 97



КРЕСЛО РУКОВОДИТЕЛЯ
 (БУШЕ) Ш: 66 / Г: 69 / В: 119



КРЕСЛО
 (БУШЕ-М) Ш: 66 / Г: 69 / В: 107



СТУЛ
 (САНИ) Ш: 62 / Г: 60 / В: 81



КРЕСЛО РУКОВОДИТЕЛЯ
 (АЛТЕЯ) Ш: 62 / Г: 60 / В: 131

ДИВАНЫ



КРЕСЛО
 (ДЕФА-1) Ш: 97 / Г: 76 / В: 69



ДИВАН
 (ДЕФА-2) Ш: 153 / Г: 76 / В: 69
 (ДЕФА-3) Ш: 207 / Г: 76 / В: 69



КРЕСЛО
 (ТЕКО-1) Ш: 87 / Г: 71 / В: 76



ДИВАН
 (ТЕКО-3) Ш: 209 / Г: 71 / В: 76

НАСТОЛЬНЫЕ НАБОРЫ



НАСТОЛЬНЫЙ НАБОР (104313)
СЕРАЯ КОЖА SUIOETTO,
10 ПРЕДМЕТОВ:

- СТАКАН ДЛЯ КАНЦЕЛЯРСКИХ ПРИНАДЛЕЖНОСТЕЙ, ВЫСОТОЙ 12 СМ.
- СТАКАН ДЛЯ КАНЦЕЛЯРСКИХ ПРИНАДЛЕЖНОСТЕЙ, ВЫСОТОЙ 10 СМ.
- ПОДСТАВКА ДЛЯ 2-Х РУЧЕК.
- ЛОТОК ГОРИЗОНТАЛЬНЫЙ ФОРМАТА А4 (2 ШТУКИ).
- ЛОТОК ДЛЯ БЛОКА БУМАГИ.
- НАСТОЛЬНЫЕ КВАРЦЕВЫЕ ЧАСЫ.
- ФОТОРАМКА.
- НОЖ ДЛЯ РАЗРЕЗАНИЯ БУМАГИ И КОНВЕРТОВ.
- НАКЛАДКА НА СТОЛ 67*37 СМ.



НАСТОЛЬНЫЙ НАБОР (30156)
КОЖА SUIOETTO ЛАТТЕ,
9 ПРЕДМЕТОВ:

- СТАКАН ДЛЯ КАНЦЕЛЯРСКИХ ПРИНАДЛЕЖНОСТЕЙ, ВЫСОТОЙ 12 СМ.
- СТАКАН ДЛЯ КАНЦЕЛЯРСКИХ ПРИНАДЛЕЖНОСТЕЙ, ВЫСОТОЙ 10 СМ.
- ПОДСТАВКА ДЛЯ 2-Х РУЧЕК.
- ЛОТОК ГОРИЗОНТАЛЬНЫЙ ФОРМАТА А4.
- ЛОТОК ДЛЯ БЛОКА БУМАГИ.
- ЛОТОК ДЛЯ МЕЛОЧЕЙ.
- ВИЗИТНИЦА-ХОЛДЕР.
- ЛОТОК МАЛЫЙ, ФИГУРНЫЙ.
- НАКЛАДКА НА СТОЛ 67*37СМ.



НАСТОЛЬНЫЙ НАБОР (104313)
КОЖА SUIOETTO ТЕМНЫЙ ШОКОЛАД,
7 ПРЕДМЕТОВ:

- СТАКАН ДЛЯ КАНЦЕЛЯРСКИХ ПРИНАДЛЕЖНОСТЕЙ, ВЫСОТОЙ 12 СМ.
- СТАКАН ДЛЯ КАНЦЕЛЯРСКИХ ПРИНАДЛЕЖНОСТЕЙ, ВЫСОТОЙ 4 СМ.
- ПОДСТАВКА ДЛЯ 2-Х РУЧЕК.
- ЛОТОК ГОРИЗОНТАЛЬНЫЙ ФОРМАТА А4.
- ЛОТОК ДЛЯ БЛОКА БУМАГИ.
- ВИЗИТНИЦА-ХОЛДЕР.
- НАКЛАДКА НА СТОЛ 67*37 СМ.



НАСТОЛЬНЫЙ НАБОР (80505)
ЧЕРНАЯ КОЖА SUIOETTO,
10 ПРЕДМЕТОВ:

- СТАКАН ДЛЯ КАНЦЕЛЯРСКИХ ПРИНАДЛЕЖНОСТЕЙ, ВЫСОТОЙ 12 СМ.
- СТАКАН ДЛЯ КАНЦЕЛЯРСКИХ ПРИНАДЛЕЖНОСТЕЙ, ВЫСОТОЙ 10 СМ.
- СТАКАН ДЛЯ КАНЦЕЛЯРСКИХ ПРИНАДЛЕЖНОСТЕЙ, ВЫСОТОЙ 4 СМ.
- ПОДСТАВКА ДЛЯ 2-Х РУЧЕК.
- ЛОТОК ГОРИЗОНТАЛЬНЫЙ ФОРМАТА А4.
- ЛОТОК ДЛЯ БЛОКА БУМАГИ.
- ЛОТОК ДЛЯ МЕЛОЧЕЙ.
- ВИЗИТНИЦА-ХОЛДЕР.
- ЧАСЫ.
- НАКЛАДКА НА СТОЛ 67*37СМ.

КОНСТРУКЦИЯ

СТОЛЫ

Столешицы: материал – МДФ матовый 27 мм облицованный пластиком.

Цвет: Бежевый, Трюфель.

Облицовка МДФ – фрезерованный скошенный край, окрашенный в цвет столешницы.

Опоры: металлокаркас.

Цвет: Шоколад, Серый матовый.

Фронталь: материал ЛДСП 18 мм.

Цвет: Бежевый, Трюфель.

ШКАФЫ, СТЕЛЛАЖИ

Каркас: материал – МДФ матовый/ЛДСП 18 мм.

Облицовка – кромка меламин 0,4 мм в цвет.

Задняя стенка: материалы – ЛДСП 10 мм.

Цвет: Бежевый, Трюфель.

Стеллаж боковой: материал – МДФ 18 мм.

Облицовка – ABS 2 мм в цвет.

Цвет: Бежевый, Трюфель.

Двери: материалы – МДФ матовый/ стекло в алюминиевой рамке (цвет хром).

Облицовка – ABS 2 мм в цвет

Цвет: Бежевый, Трюфель.

Цвет стекла: Бежевый, Шоколад.

Топ декоративный и цокольная система: материал – МДФ матовый.

Облицовка – кромка ABS 2 мм в цвет

Ручки-скобы: материал – металл. Цвет: хром.

Опоры: материал – пластик/металл. Регулируемые, скрытые.

УПАКОВКА

Все детали упакованы в разобранном виде в трехслойный гофрокартон.

Фурнитура находится внутри упаковки.

Тумба подвесная поставляется в собранном виде.

МАТЕРИАЛЫ

Производитель ЛДСП, МДФ— Австрия, Россия.

Производитель фурнитуры — Италия.

Производитель профиля МДФ — Италия.

Производитель стекол – Германия.

Продукция сертифицирована.

ТУМБЫ, ГРЕДЕНЦИИ

Топ, основание: материал – МДФ матовый 18 мм.

Цвет: Бежевый, Трюфель.

Топ тумбы: материал – МДФ 18 мм, окрашен в цвет столешницы.

Облицовка торцов: МДФ профилем в цвет.

Корпус: материал – ЛДСП 18 мм.

Облицовка – кромка меламин 0,4 мм в цвет.

Цвет: Бежевый, Трюфель.

Фасады ящиков: материалы – МДФ матовый.

Облицовка – кромка ABS 2 мм в цвет.

Задняя стенка: материалы – ЛДСП 16/18 мм.

Опоры колесные со стопорами, D=80 мм. Цвет: хром

Ручки: материал – металл. Цвет: хром.

Ящики – метабокс.

GENESIS

ТЕХНИЧЕСКАЯ ИНФОРМАЦИЯ

© Directoria&Moder.

WWW.DIRECTORIA-MODER.RU

WWW.FABRIKA-MODER.RU

WWW.DIRECTORIA-MEBEL.RU

ПОСТАВЩИК ИНФОРМИРУЕТ, ЧТО ВОЗМОЖНЫ НЕЗНАЧИТЕЛЬНЫЕ ИЗМЕНЕНИЯ В КОНСТРУКЦИИ И КОМПЛЕКТАЦИИ ПРЕДСТАВЛЕННЫХ МОДЕЛЕЙ.

ЦВЕТА ИЗДЕЛИЙ МОГУТ ОТЛИЧАТЬСЯ ОТ ЦВЕТА УКАЗАННОГО В КАТАЛОГЕ ИЗ-ЗА ОГРАНИЧЕННЫХ ВОЗМОЖНОСТЕЙ ПОЛИГРАФИИ.

Instagram:
[directoria_moder](https://www.instagram.com/directoria_moder)

Дизайн каталога:
Юрий Сысоев

Год издания:
2019



DIRECTORIA & MODER
classic and new style



DIRECTORIA & MODER
classic and new style

Любое использование изображений, фотографий или торговой марки запрещено без письменного разрешения компании Directoria & Moder.

WWW.DIRECTORIA-MODER.RU

WWW.FABRIKA-MODER.RU

WWW.DIRECTORIA-MEBEL.RU



Instagram:
[directoria_moder](https://www.instagram.com/directoria_moder)